

V2022

# CARTOGRAPHIE DES ACTEURS HANDICAP de l'Atelier du Développement

Ensemble sur le chemin de votre réussite



Prestataire référencé DLA // Organisme de formation professionnelle certifié Qualiopi, au titre de la catégorie d'action suivante : actions de formation



# Nos partenaires pour vous accompagner



# En interne : Sandrine Pierre



## Identifiée Référente Handicap depuis 2020

Formation Référent Handicap 2020  
2Maréis Consulting

06.43.80.16.73

## Son rôle ?

### ACCUEILLIR

Accueillir, écouter la personne et évaluer les besoins spécifiques éventuels au regard du handicap  
Informer et sensibiliser la personne sur les conditions d'accessibilité et d'intégration aux actions de formations.

### ASSURER UNE VEILLE

Identifier, actualiser les ressources disponibles. Capitaliser les informations nécessaires à la politique d'inclusion des personnes en situation de handicap.

### INFORMER / SENSIBILISER

Etre personne ressource en interne sur la thématique Handicap. Informer de son rôle et de sa disponibilité. Diffuser une information actualisée notamment sur les obligations en termes d'accessibilité à la formation des PSH. Lever les freins constitués par les représentations du handicap. Sensibiliser les équipes pédagogiques.

### ACCOMPAGNER

**AVANT** // Se mettre en lien avec le référent Handicap du client. Contribuer avec lui au montage de dossiers administratifs utiles. Evaluer les possibilités d'ajustements pédagogiques et d'accessibilité des bâtis, le référent handicap du client restant lead sur la gestion financière. Accompagner à la mise en place et s'assurer de la faisabilité des adaptations organisationnelles, matérielles, pédagogiques permettant l'intégration de la personne

**PENDANT (avec le référent interne du client)** // Assurer l'accueil dans les locaux. S'assurer le bon déroulement du parcours le plus adapté et ajuster au besoin. Sensibiliser ou orienter la personne vers les prescripteurs. Assurer le suivi de la personne. Concilier les conditions et la compensation du handicap.

**APRES** // Préparer le bilan Handicap & Formation avec la personne. Capitaliser sur la dimension handicap

## DÉVELOPPER UN RÉSEAU DE PARTENAIRES DU TERRITOIRE MOBILISABLES POUR VOUS !

# Et aussi...

## AGEFIPH

> Développement de l'emploi des personnes handicapées pour l'emploi de droit commun

### dont RESSOURCES HANDICAP FORMATION BRETAGNE

Thimothée JULIE  
Isabelle LABOUSSE par mail  
formation-bretagne@agefiph.asso.fr  
ou rtf-bretagne@agefiph.asso.fr

## FIPHFP

> Développement de l'emploi des personnes handicapées dans le secteur public (3FP)

Delphine BELLEGARDE-RIEU  
delphine.bellegarde-rieu@caissedesdepots.fr  
02.23.35.55.85

## CDG 29

> Gestion des personnels territoriaux et développement des collectivités. Recrutement et maintien de l'emploi, expertise conseil et assistance.

Karine ACAS  
kacas@cdg29.bzh  
02.98.64.11.40

## CAPH 29

> Représentation des personnes en situation de handicap sur le finistère

<https://caph29.org>

## MDPH 29

> Reconnaissance Travailleur Handicapé (RQTH)

contact@mdph29.fr  
Cyndie.MESTRE@mdph29.fr  
02.98.90.50.50

## CAP EMPLOI

> Accès, maintien dans l'emploi et évolution professionnelle

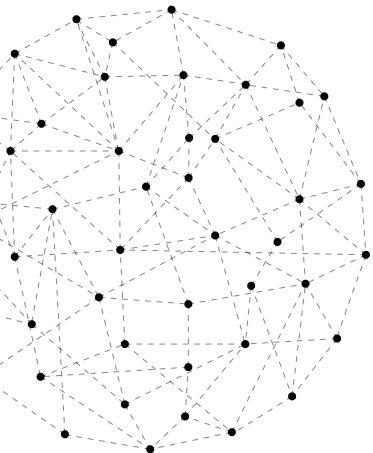
Béatrice MAJASTRE  
beatrice.majastre@capemploi29.com  
02.98.80.81.00

## ESRP

> Intégration professionnelle durable des personnes en situation de handicap, entraîner, ré-entraîner la personne au travail, former (bilan de compétences etc.)

### dont LADAPT FINISTERE

do-bretagne.ms@ladapt.net  
02.98.43.02.01





## ANVOL (EX AFDA EX URAPEDA)

> Accompagnent les personnes sourdes et malentendantes (interprétation, AVS...)

siavs29@anvol.bzh  
contact29@anvol.bzh  
02.98.43.02.01



## APF FRANCE HANDICAP FINISTERE

> Défense et de représentation des personnes en situation de handicap et de leurs proches.

dd.29@apf.asso.fr  
Annie 02.98.90.06.10



## IPIDV

> Accompagnent les personnes handicapée de la vue

association@ipidv.org  
02 98 53 53 12

## OHÉ PROMETHÉE - SAMETH

> aide les entreprises et les salariés en situation de handicap à assurer le maintien dans l'emploi.

contact@sameth29.com  
02 98 80.81.05

# Et encore...



## AAD BRETAGNE

> Accompagner les adultes touchés par une dysphasie ou des troubles complexes du langage.

Farah CHAPPUIS  
aad.finistere@gmail.com  
06 61 76 89 93



## ANLCI

> Accompagnent les personnes concernées par l'illettrisme

Hélène PESNELLE  
helene.pesnelle@anlci.gouv.fr  
07.64.33.13.74

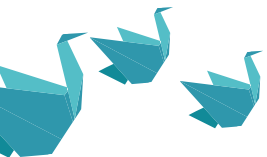
MON PARCOURS  
HANDICAP  
gouv.fr



# CONTACT

## L'Atelier du Développement

contact@atelierdudeveloppement.fr  
www.atelierdudeveloppement.fr  
06.43.80.16.73



Société à responsabilité limitée (société à associé unique) au capital de 1000,00€ créée le 1/10/2013, immatriculée 797 422 847 00013 au RCS Quimper  
NDA Organisme de Formation 53 29 08777 29 auprès de la DREETS de la région Bretagne